

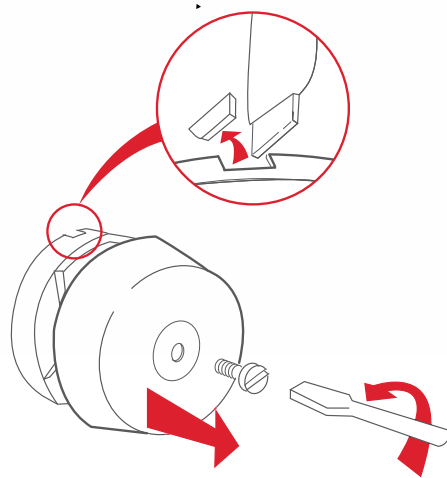
# UNDERDOME

BELL | SONNERIE | LŠUTEWERK | TIMBRE | CAMPA'NHA

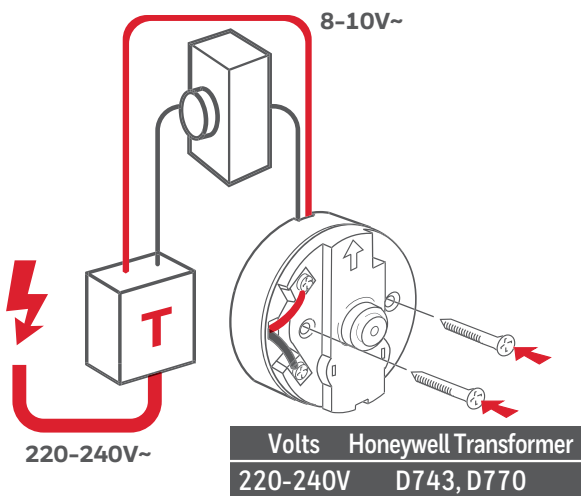
- EN** Getting started
- DE** Erste Schritte
- FR** Démarrage
- NL** Aan de slag
- FI** Aloitusopas
- DK** Kom i gang
- IT** Operazioni preliminari
- ES** Para empezar
- PT** Para começar
- GR** Πρώτα βήματα
- SE** Kom igång

D792

**1**



**2** **T** = Transformer | Transformateur | Transformator | Transformador | Muuntaja | Trasformatore | трансформатор



**EN** This bell is powered by transformer. To alter the ringing sound, adjust the dome by rotating slightly. Continue to adjust until the best ring is achieved.

**FR** Cette sonnerie est alimentée par transformateur. Pour ajuster le son de la sonnerie tournez le dôme légèrement. Continuez de tourner jusqu'à obtention du son désiré.

**DE** Dieses Läutewerk ist für den Anschluß an Klingeltransformatoren geeignet. Durch drehen der Flachschele kann der Klang des Läutewerks verändert werden.

**ES** El timbre se alimenta mediante transformador. Para cambiar el sonido de la llamada, ajuste la campanilla girándola ligeramente. Continúe girándola hasta obtener el sonido óptimo.

**PT** Esta campainha é alimentada por um transformador. Para ajustar o som da campainha, faça deslizar o botão rotativo até obter o som desejado.



- EN** Trouble shooting
- DE** Fehlerbehebung
- FR** Dépannage
- NL** Probleemoplossing
- FI** Vianmääritys
- DK** Problemløsning
- IT** Risoluzione dei problemi
- ES** Solución de problemas
- PT** Resolução de problemas
- GR** Αντιμετώπιση προβλημάτων
- SE** Felsökning

[livewell.honeywell.com](http://livewell.honeywell.com)